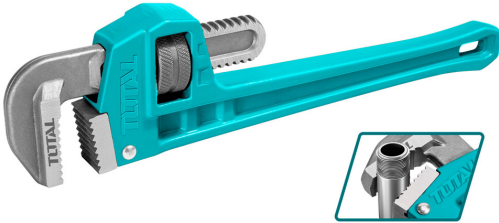


## CLE A GRIFFE 18" A 24"

Référence (SKU) : 20022170103@

Catégorie(s) : [Clé](#), [Outils à main](#)



### Description :

## CLE A GRIFFE 18" A 24"

La **CLE A GRIFFE 18" A 24"** est conçue pour serrer ou desserrer des tuyaux et raccords grâce à sa mâchoire crantée puissante. Idéale pour les plombiers et les professionnels du bâtiment, elle offre une prise ferme même sur surfaces humides ou rouillées.

### CARACTÉRISTIQUES :

- **Modèle THT272186**
  - Taille : 18" / 450 mm
  - Diamètre de serrage max. : 60 mm
- **Modèle THT272246**
  - Taille : 24" / 600 mm
  - Diamètre de serrage max. : 73 mm
- **Matière** : Acier renforcé
- **Finition** : Antidérapante avec mâchoires crantées
- **Utilisation** : Tuyaux acier, PVC, fonte, plomberie générale
- **Poignée** : Ergonomique pour une meilleure prise en main

### Spécifications :

Attribut	Valeur
Model	—
Taille	18"/450mm, 24"/600mm

Ouverture	60mm, 73mm
-----------	------------

Adresse : Av Habib Bourguiba - Nabeul - 8000, Tunis

Tél : +216 53 370 270